

ASP.NET运行环境 IIS8 SQL 2016

【商品介绍】

ASP.NET运行环境：IIS8，ASP.NET3.5，ASP.NET4.5，SQLServer 2016

【功能亮点】

IIS8.5.9600.16384；SQL Server 2016（Microsoft SQL Server Developer (64-bit)13.0.1601.5）。

【注意事项】（请下载镜像使用指南）

- 1、系统首次初始化启动较慢，请耐心等待，如长时间连不上请进入阿里云管理控制台，远程管理终端查看状态；
- 2、服务器管理员账户信息：Windows系统远程桌面默认管理员账户为administrator，默认密码为新购ECS或者初始化系统盘时所设置；
- 3、SQL Server 2016默认的管理员用户名sa，默认密码：cldera.comSQL
- 4、FTP默认账户cldera，默认密码：cldera.com
- 5、**请务必修改默认FTP账户密码或删除cldera测试账户，并请修改数据库sa密码；**更多使用说明请参照PDF镜像使用指南；

【环境介绍】

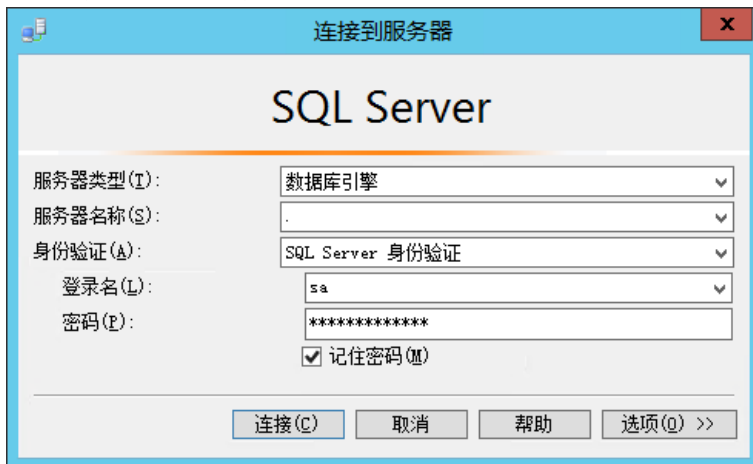
IIS8，ASP.NET3.5，ASP.NET4.5

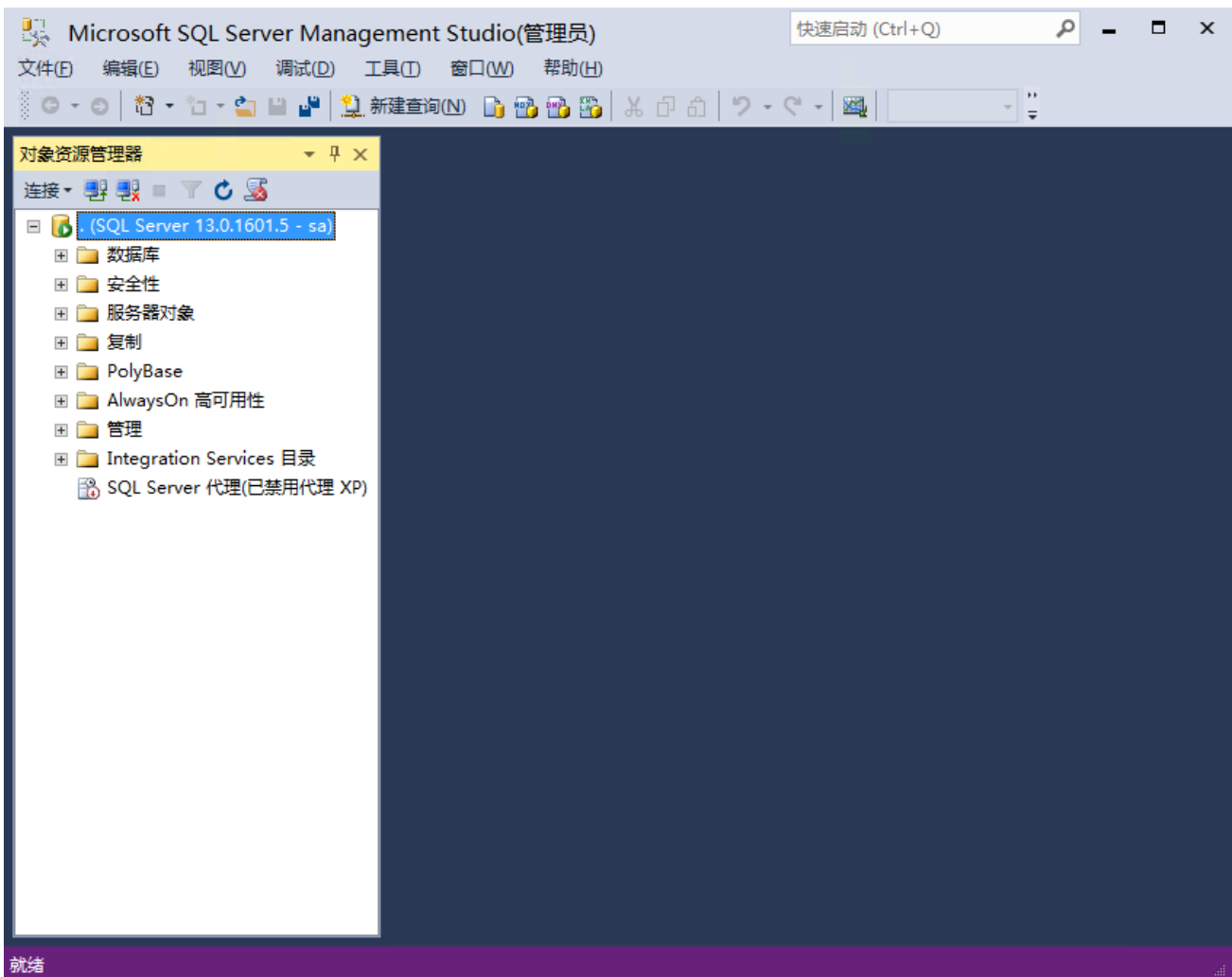
数据库安装路径：C:\Program Files\Microsoft SQL Server

FileZillaServer安装路径：C:\Program Files (x86)\FileZilla Server 中文版

【使用说明】

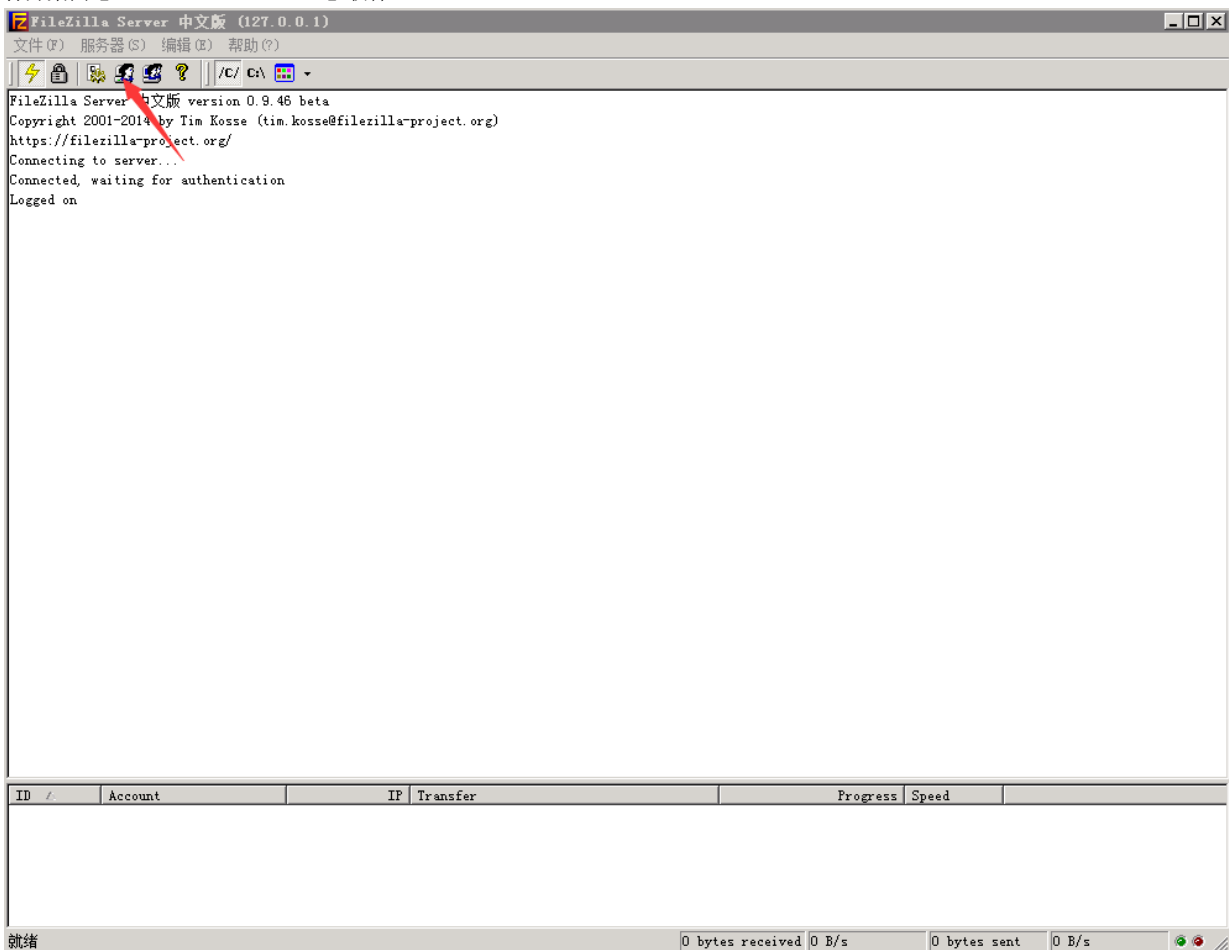
打开SQL Server Management Studio数据库客户端连接工具，使用sa账户登陆数据库，服务器名称为英文半角的“.”或“localhost”或“127.0.0.1”



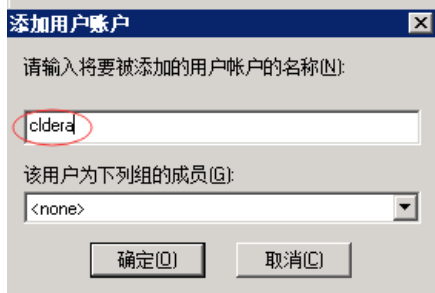
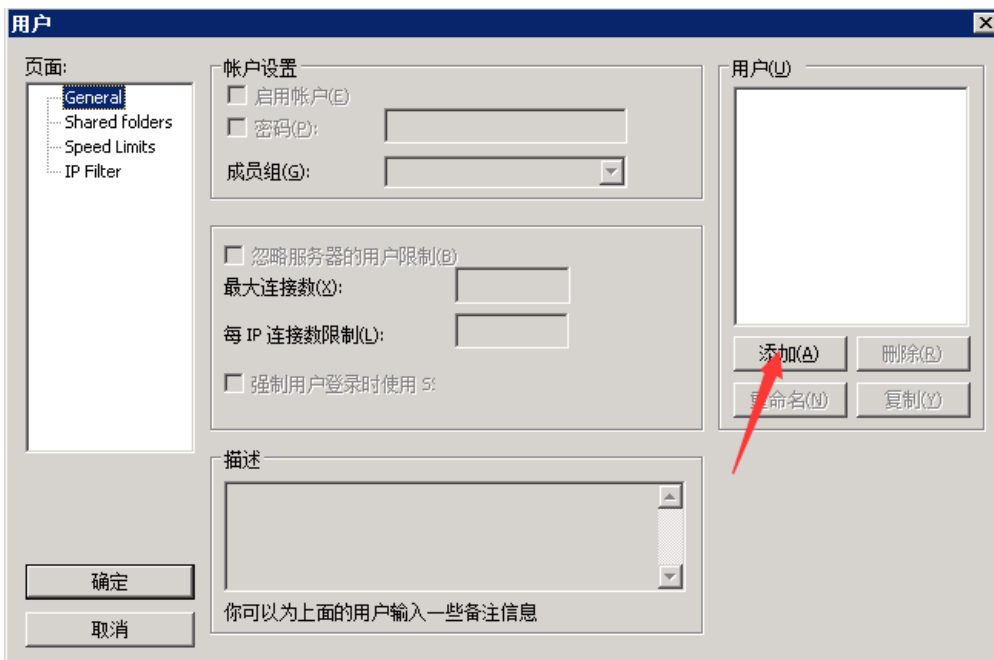


本镜像使用FileZilla Server作为默认FTP工具，用户可根据习惯自行选择其他FTP服务器软件。

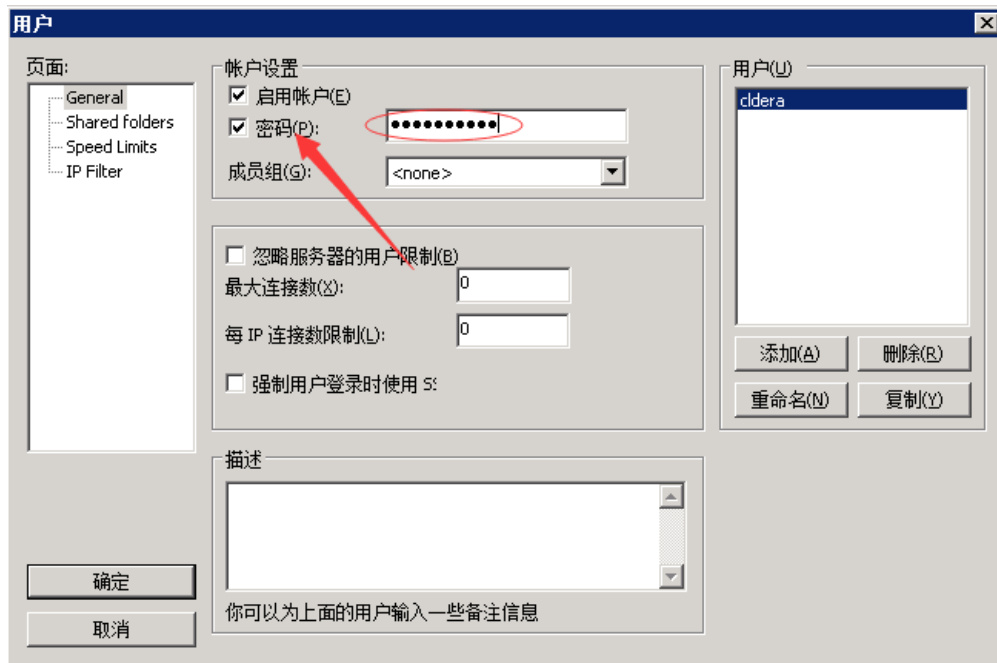
打开桌面【FileZilla Server Interface】软件



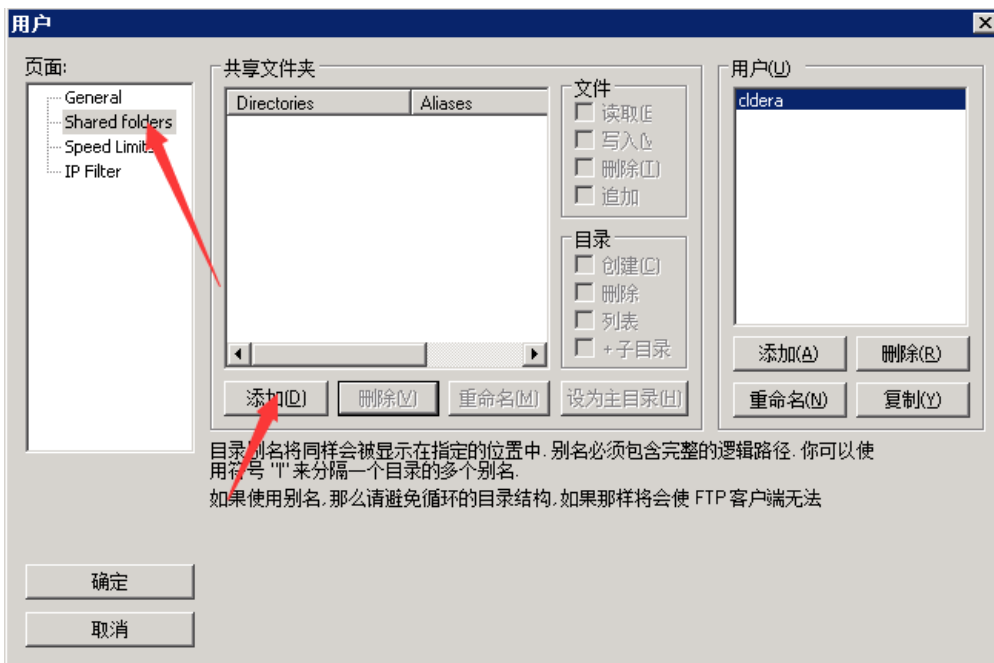
添加用户



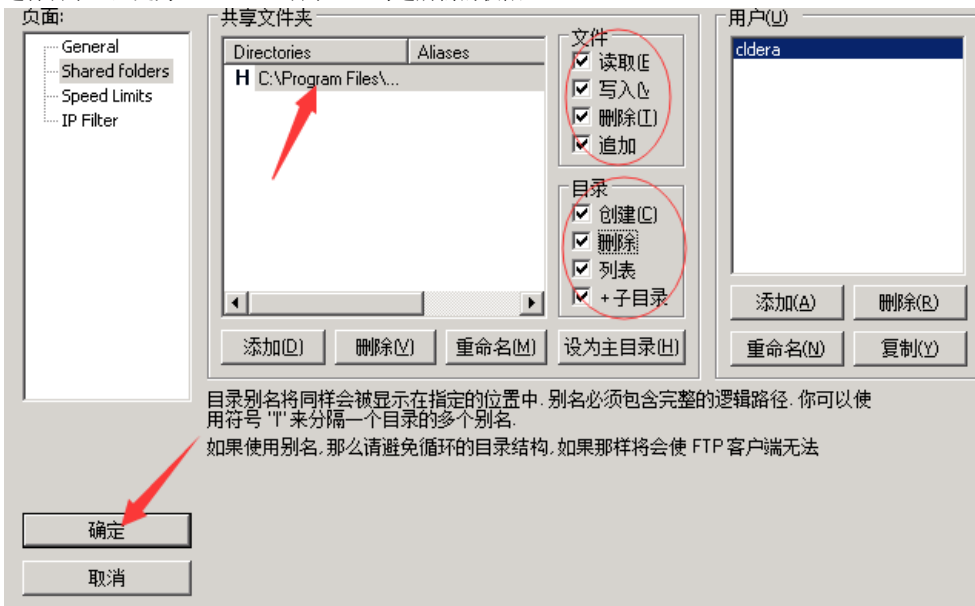
设置密码



配置目录



选择目录（此处为Tomcat web目录），勾选所需的权限



确定完成后使用FTP客户端连接服务器，管理文件。

【小提示】

请将数据库和IIS默认站点配置至数据盘；避免因磁盘空间过小造成的不便。

【售后问题】

- 1、如有软件不能正常使用的情况请联系在线技术支持；
- 2、如需在线技术支持，配置、调试、故障排查等参照本公司服务类商品定价，下单后联系技术支持；

【声明】

- 1、镜像中如有收费软件，请根据软件官方说明购买使用版权，因版权问题产生的纠纷本公司概不负责。
- 2、镜像操作系统为公司定制，并经过反复测试验证，请参照商品详情中信息使用，免费镜像为客户体验使用，收费镜像为镜像制作费用，除镜像本身默认环境问题，均不含任何人工技术支持。
- 3、部分付费镜像有安全加固，但不保证服务器绝对安全，互联网中不存在绝对安全的服务器，请做好代码安全，并培养良好的使用习惯。

【集成软件】

IIS8,Microsoft .NET Framework 3.5,Microsoft .NET Framework 4.5,Microsoft SQL Server 2016,FileZilla Server 中文版

【售后支持范围】

售后服务：初装环境，IIS、SQLSERVER不能正常使用；如有任何配置修改，不在售后支持范围；

售后服务时间：工作日9:00—12:00,13:00-18:00。

业务范围：服务器环境配置，故障排查（不含程序自身问题），数据库配置更改，数据库权限、账户，数据迁移，程序迁移，数据库故障

排查等；

费用范围：详情参照本公司服务类商品定价，或咨询在线技术支持。