

ASP.NET运行环境 SQL Server 2008 R2 SP3 使用指南

ASP.NET运行环境: IIS6, IIS7.5, SQLServer 2008 R2 SP3

【注意事项】

- 1、系统首次初始化启动较慢,请耐心等待,如长时间连不上请进入阿里云管理控制台,远程管理终端查看状态;
- 2、系统远程桌面端口已由常规3389修改为**20169**
- 3、服务器管理员账户信息: Windows系统远程桌面默认管理员账户为administrator,默认密码为新购ECS或者初始化系统盘时所设置;
- 4、SQL Server 2008 R2 SP3默认的管理员用户名sa,默认密码: cldera.comSQL
- 5、更多使用说明请参照PDF镜像使用指南;

【环境介绍】

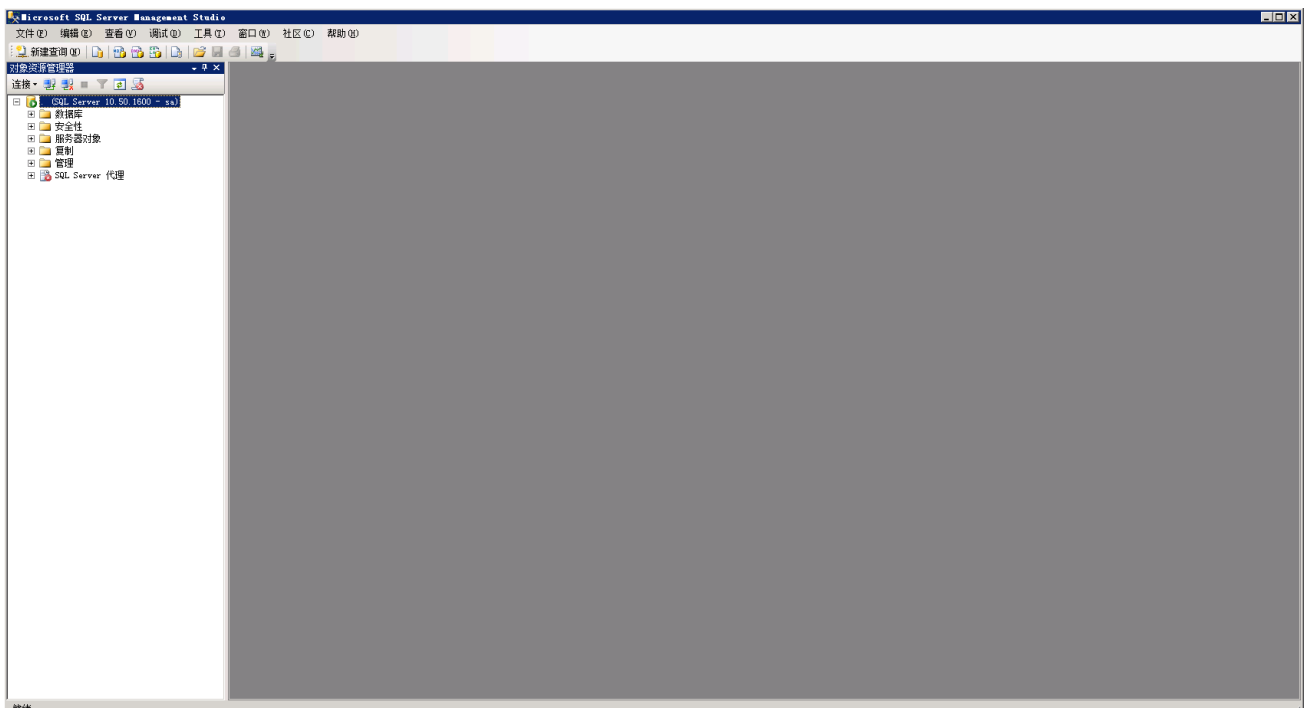
IIS6, IIS7.5

数据库安装路径: C:\Program Files\Microsoft SQL Server

FileZillaServer安装路径: C:\Program Files (x86)\FileZilla Server 中文版

【使用说明】

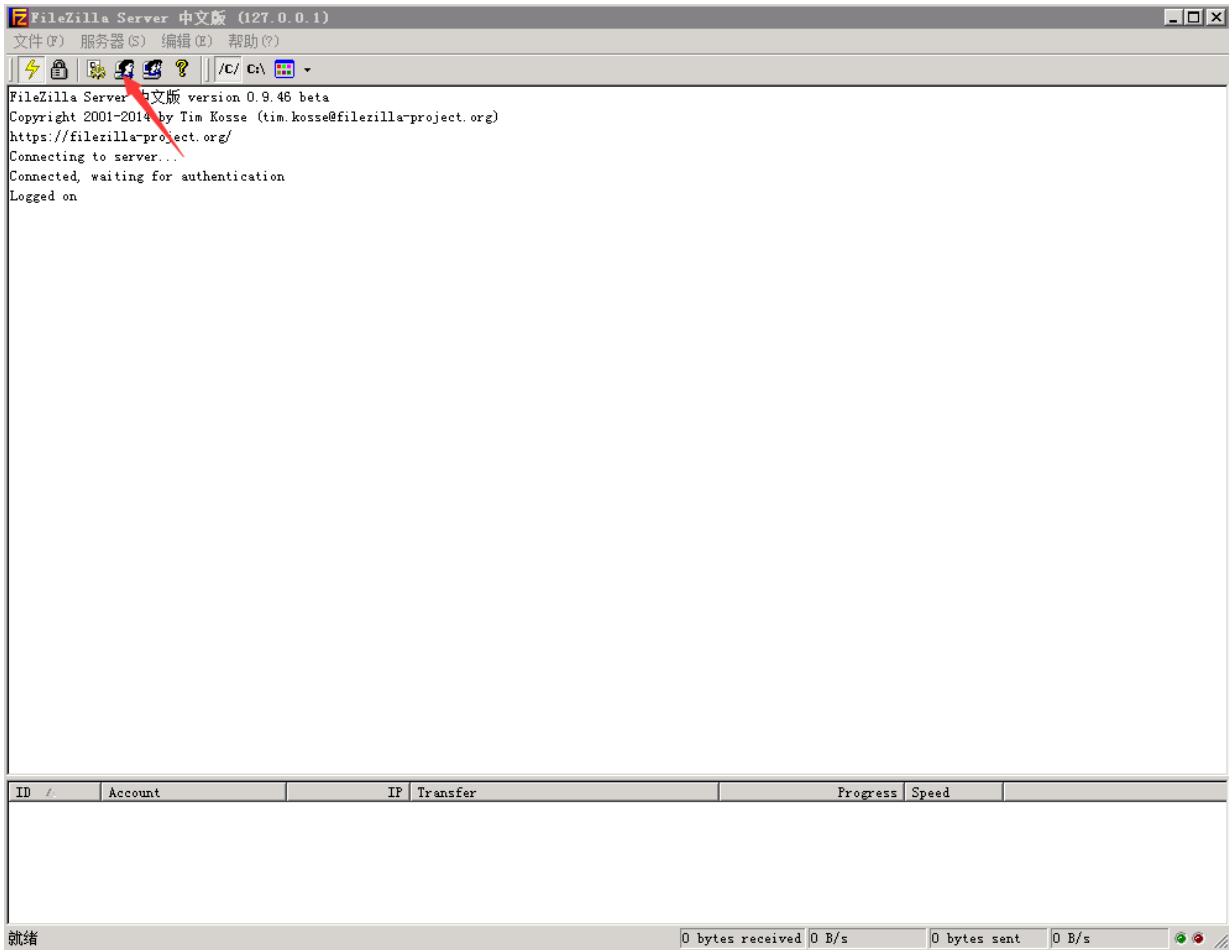
打开SQL Server Management Studio数据库客户端连接工具,使用sa账户登陆数据库,服务器名称为英文半角的 "." 或 "localhost" 或 "127.0.0.1"



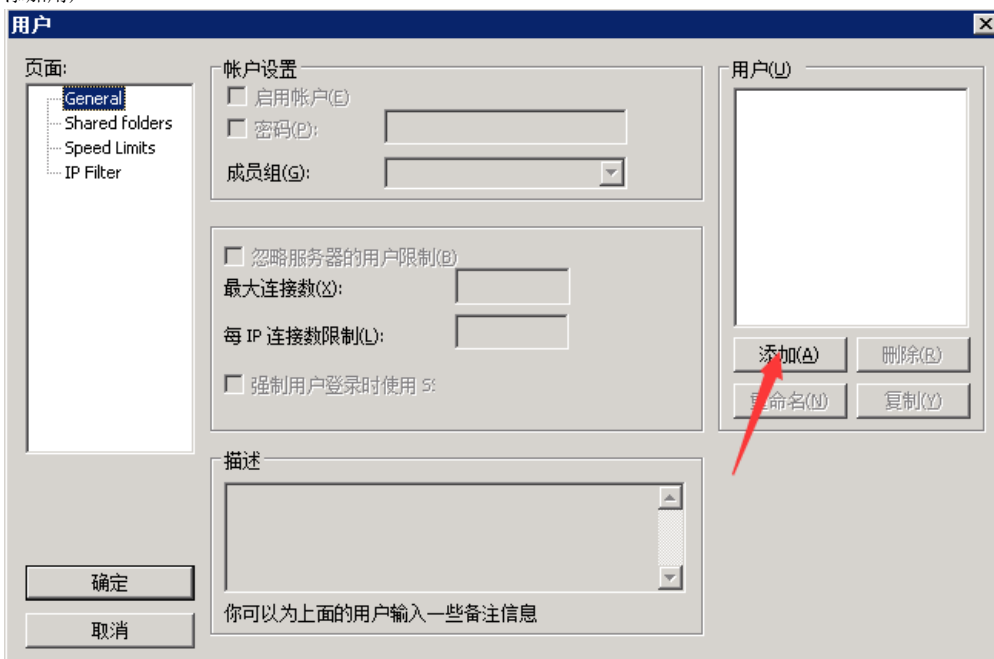
本镜像使用FileZilla Server作为默认FTP工具,用户可根据习惯自行选择其他FTP服务器软件。
镜像使用指南

北京君云时代科技有限公司

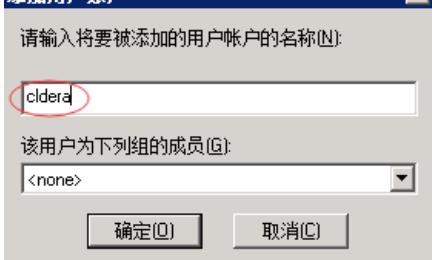
打开桌面【FileZilla Server Interface】软件



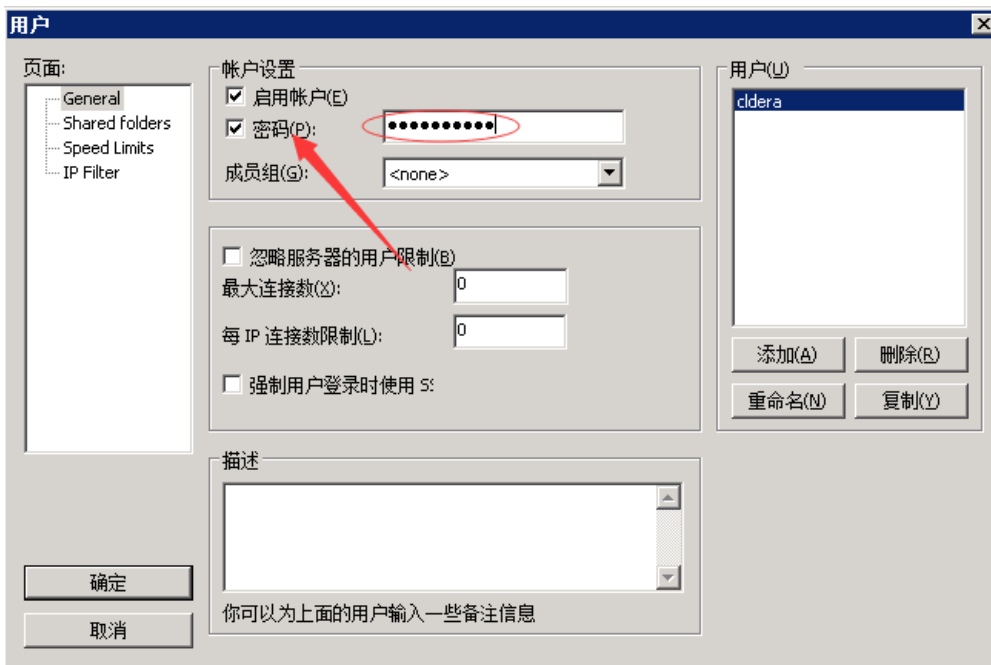
添加用户



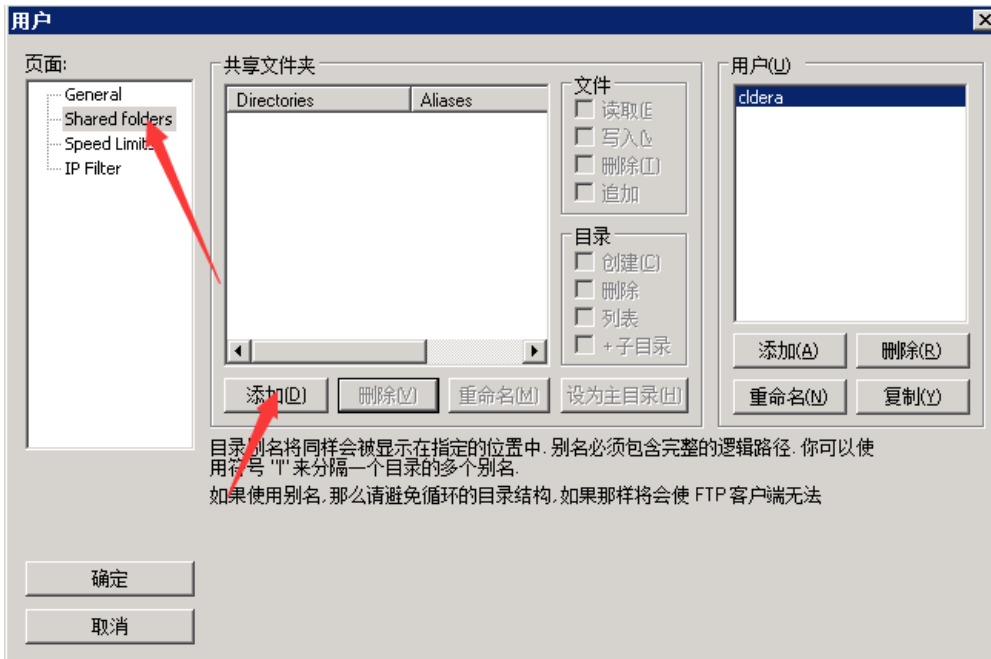
添加用户账户



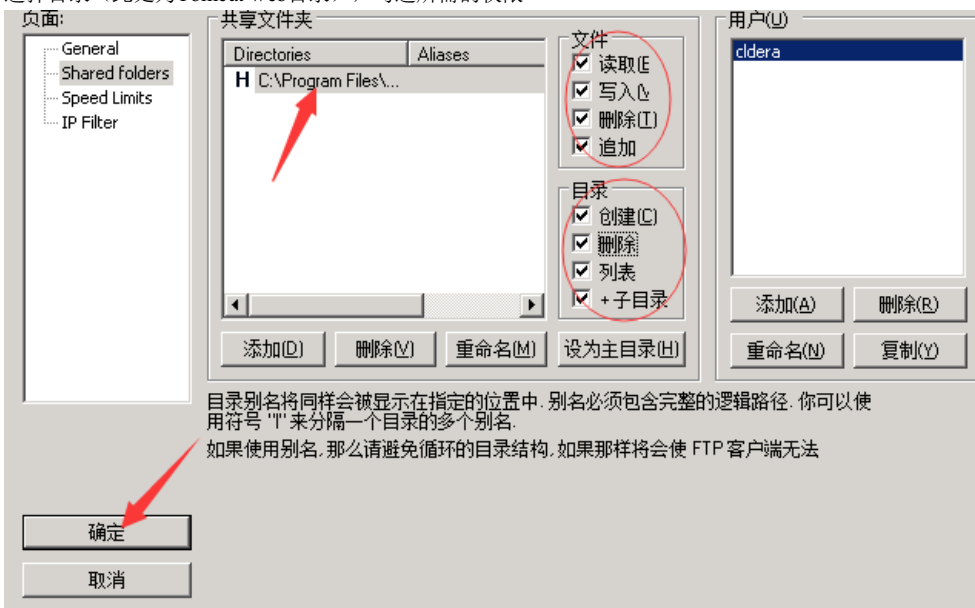
设置密码



配置目录



选择目录（此处为Tomcat web目录），勾选所需的权限



确定完成后使用FTP客户端连接服务器，管理文件。

【售后问题】

- 1、如有软件不能正常使用的情况请联系在线技术支持；
- 2、如需在线技术支持，配置、调试、故障排查等参照本公司服务类商品定价，下单后联系技术支持；

【声明】

- 1、镜像中如有收费软件，请根据软件官方说明购买使用版权，因版权问题产生的纠纷本公司概不负责。
- 2、镜像操作系统为公司定制，并经过反复测试验证，请参照商品详情中信息使用，免费镜像为客户体验使用，收费镜像为镜像制作费用，除镜像本身默认环境问题，均不含任何人工技术支持。
- 3、部分付费镜像有安全加固，但不保证服务器绝对安全，互联网中不存在绝对安全的服务器，请做好代码安全，并培养良好的使用习惯。