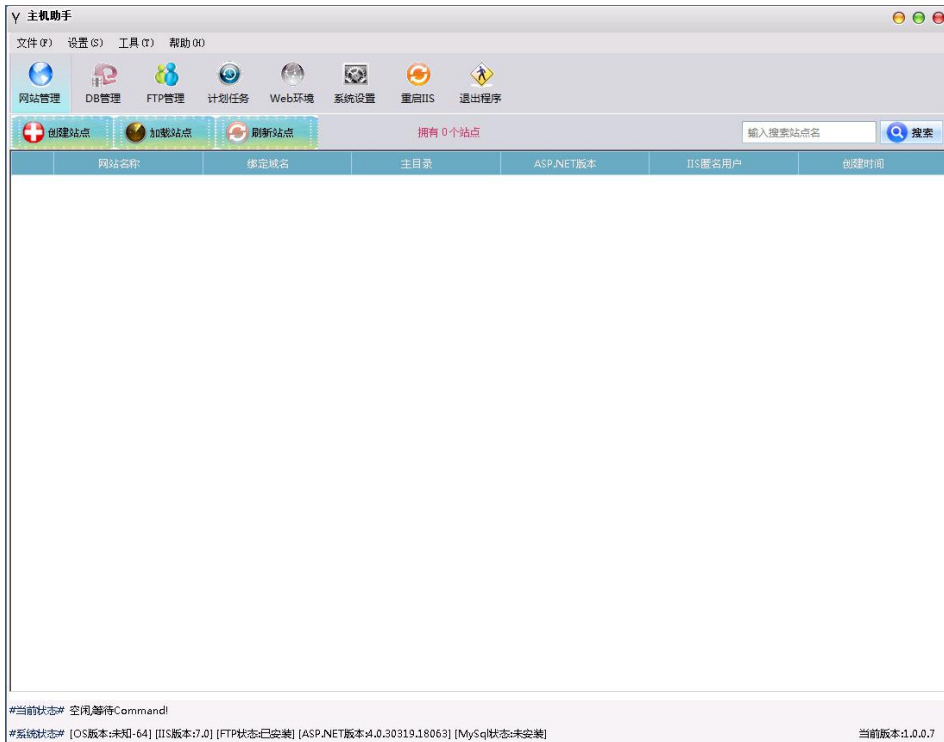


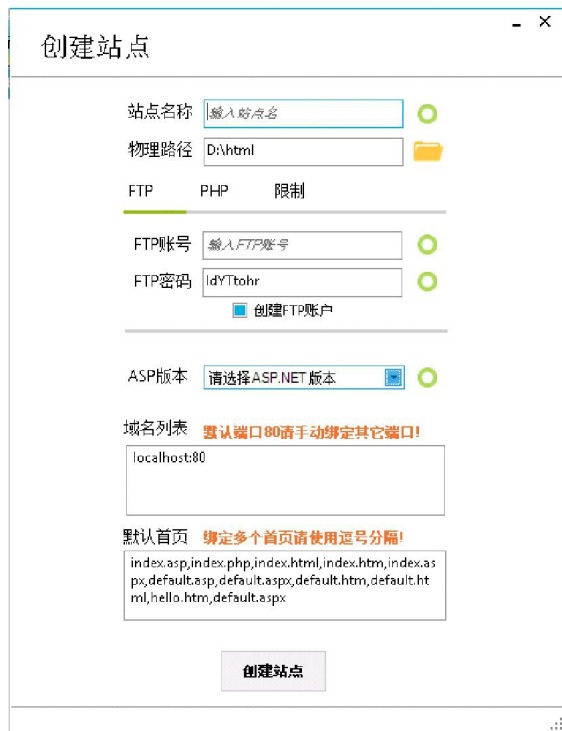
# 主机助手 建站流程(图文)

## 一、创建站点

运行服务器桌面上的“主机助手”快速部署站点，软件界面如图：



点击“创建站点”，如图：



**站点名称:** 可以是英文（建议小写）和数字的组合

**物理路径:** 建议保持默认设置

**FTP 账号:** 建议保持默认或自己设定

**FTP 密码:** 建议保持默认或自己设定一个容易记住但比较复杂的密码，切勿用 FTP 账号做密码

**创建 FTP 账号:** 选择是否创建 FTP 账号

**PHP:** 建议保持默认或自定义 PHP 的版本

**限制:** 可以限制带宽、连接数、CPU、内存

**ASP 版本:** 可以选择 asp.net2.0 或则是 asp.net4.0

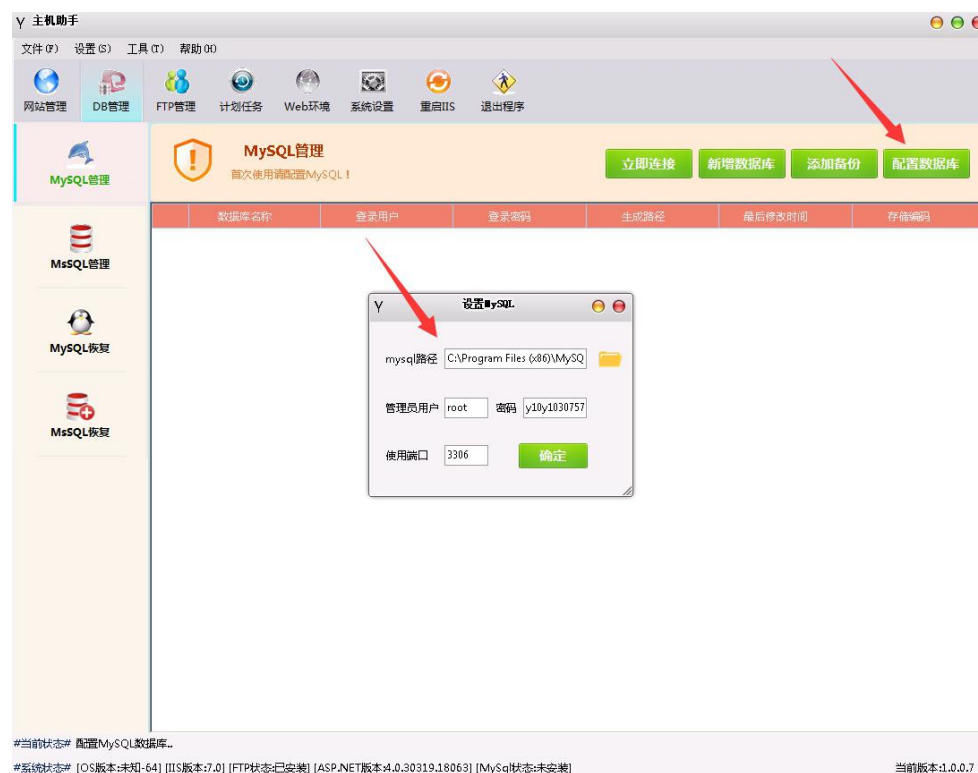
**绑定域名:** 可以填写多个域名，用英文逗号隔开。

**默认首页:** 建议保持默认设置，如有特殊要求可以保留特定的默认首页

您新建完站点之后就会在“网站管理”里面生成对应的站点

## 二、DB 管理（数据库管理）

如果您需要新建 mysql 数据库的话需要先“配置数据库”，点击“配置数据库”就会弹出数据库的配置页面



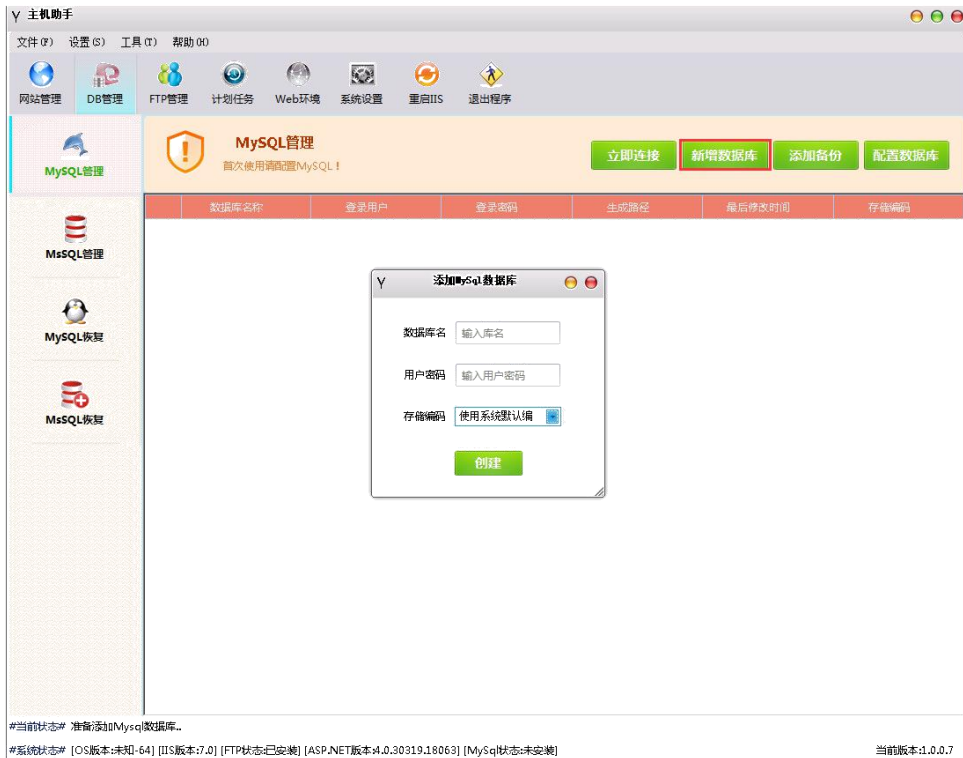
**mysql 路径默认:** C:\Program Files (x86)\MySQL\MySQL Server 5.5

**管理员用户:** root

**密码:** 桌面上的记事本，查看 root 初始密码

**使用端口:** 3306

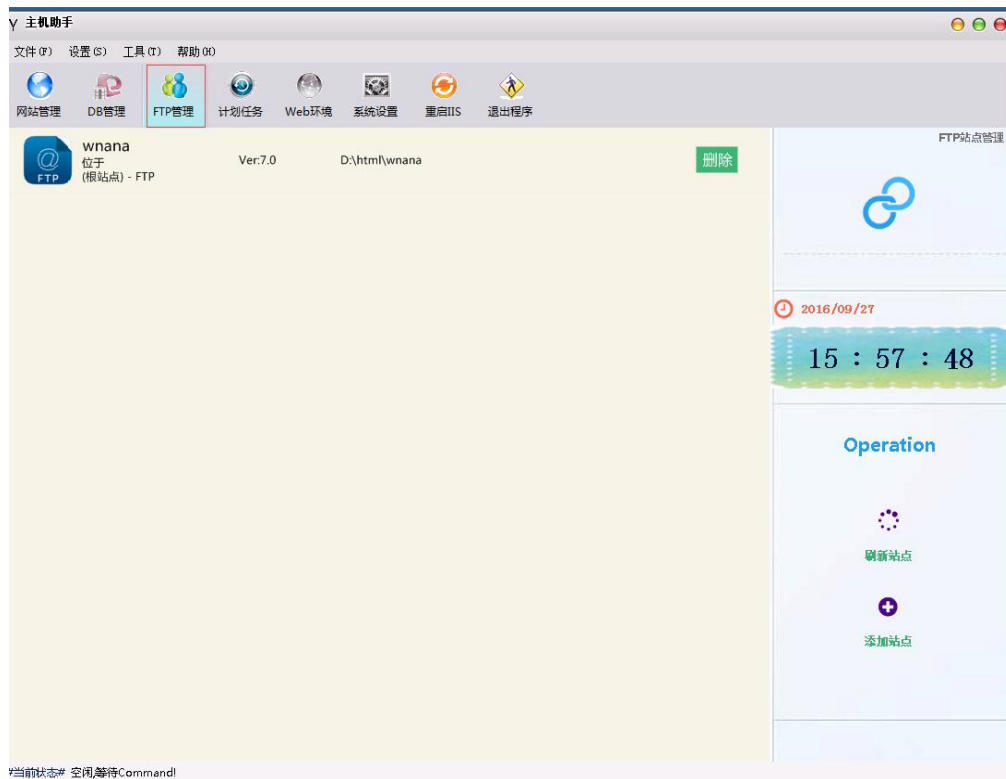
配置完数据库之后，就可以新建您的数据库了



新建完数据库之后，点击“立即连接”即可看见您的数据库列表

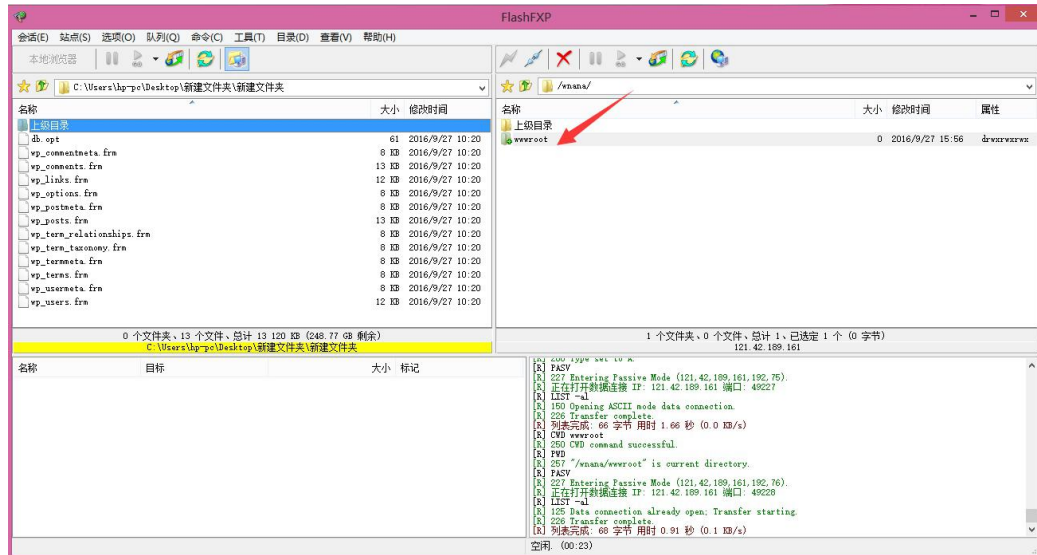
### 三、FTP 管理

如果您新建站点的时候有选择创建 FTP 就会在“FTP 管理”生成对应的 FTP，如果没有显示的话，您需要点击刷新站点即可，同时您也可以单独新建 FTP 的站点



## 四、上传站点

创建站点成功，然后通过 ftp 登录到网站根目录，注意，登录到站点的目录中会看到叫“wwwroot”的目录，要进入到这个目录里才是网站的根目录，可以把里面默认的那些文件或者文件夹都删除，然后上传自己的程序代码，上传好后就可以进行安装了。



网站创建成功后不要忘记到域名管理平台添加 A 记录，解析到服务器的 IP 上。

## 五、计划任务

您可以在计划任务中新建数据库和网站的备份，同时可以添加定时备份任务

