

ASP.NET运行环境 SQL Server 2005 SP4 使用指南

ASP.NET运行环境: IIS6, IIS7.5, SQLServer 2005 SP5

【注意事项】

- 1、系统首次初始化启动较慢,请耐心等待,如长时间连不上请进入阿里云管理控制台,远程管理终端查看状态;
- 2、系统远程桌面端口已由常规3389修改为**20169**
- 3、服务器管理员账户信息: Windows系统远程桌面默认管理员账户为administrator,默认密码为新购ECS或者初始化系统盘时所设置;
- 4、SQL Server 2005 SP4默认的管理员用户名sa,默认密码: cldera.comSQL
- 5、更多使用说明请参照PDF镜像使用指南;

【环境介绍】

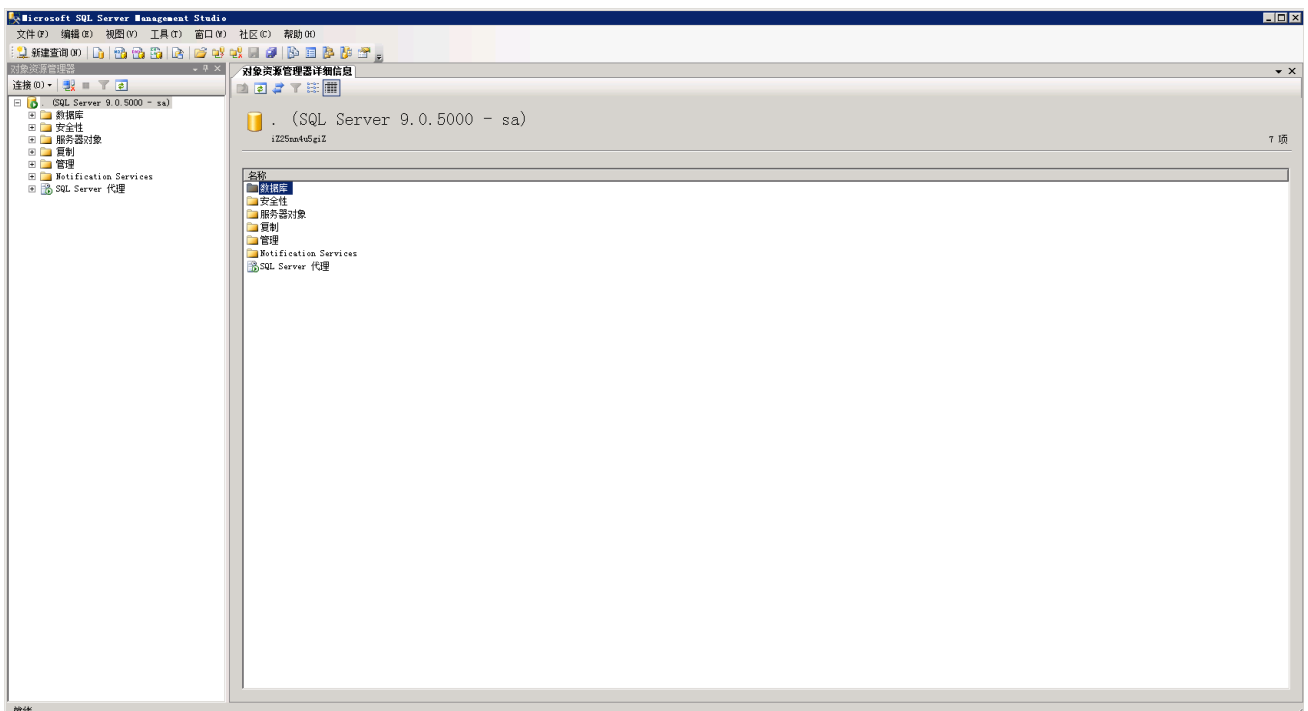
IIS6, IIS7.5

数据库安装路径: C:\Program Files\Microsoft SQL Server

FileZillaServer安装路径: C:\Program Files (x86)\FileZilla Server 中文版

【使用说明】

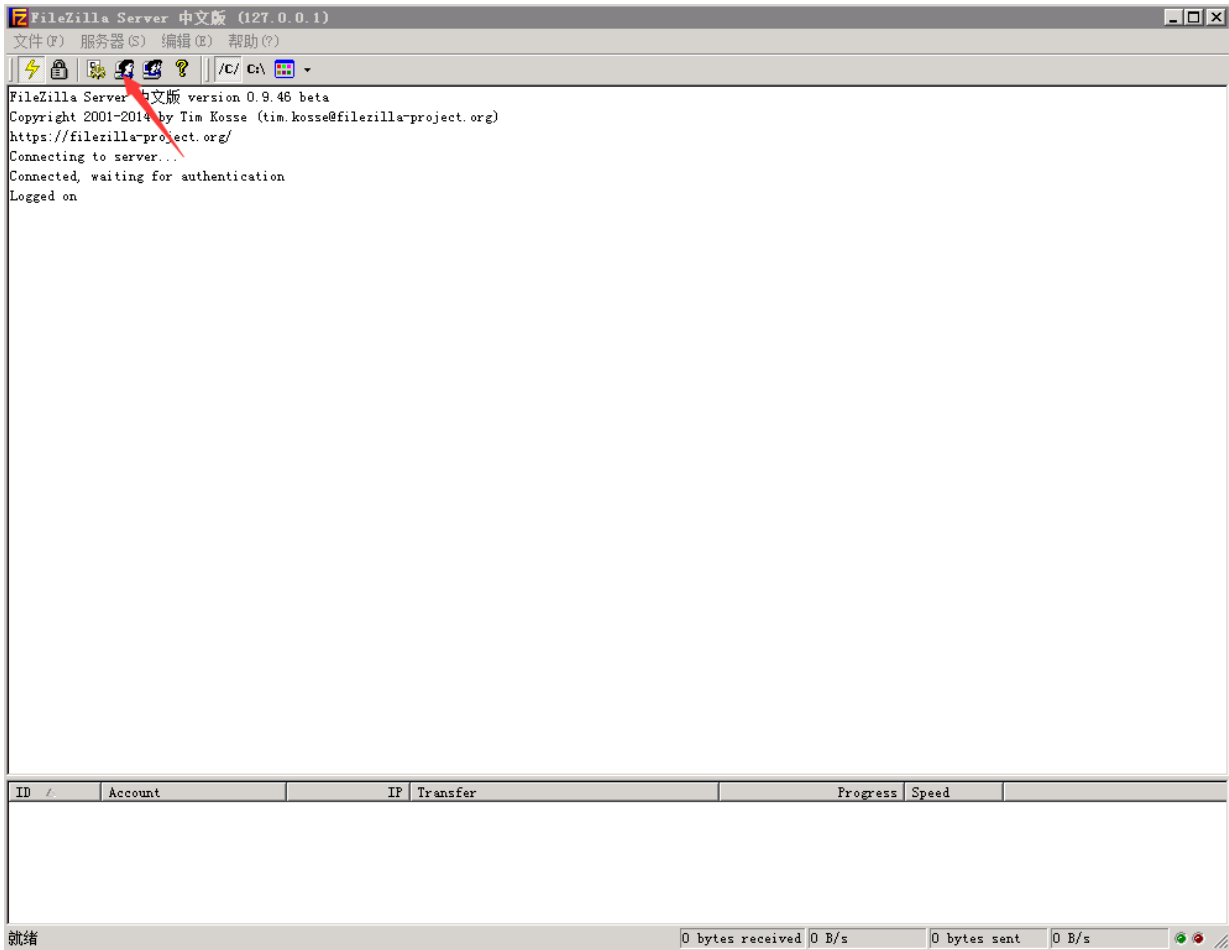
打开SQL Server Management Studio数据库客户端连接工具,使用sa账户登陆数据库,服务器名称为英文半角的 "." 或 "localhost" 或 "127.0.0.1"



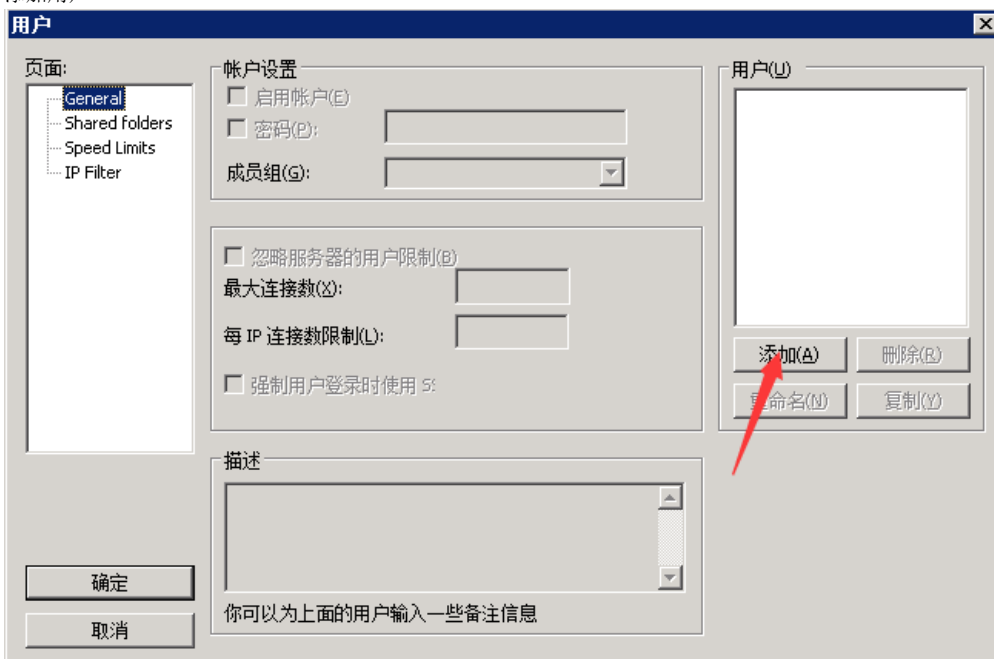
本镜像使用FileZilla Server作为默认FTP工具,用户可根据习惯自行选择其他FTP服务器软件。
镜像使用指南

北京君云时代科技有限公司

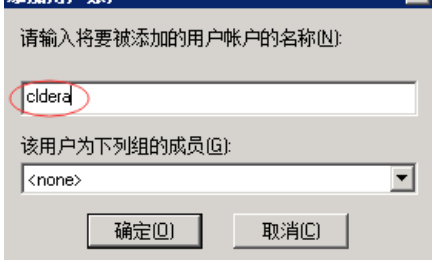
打开桌面【FileZilla Server Interface】软件



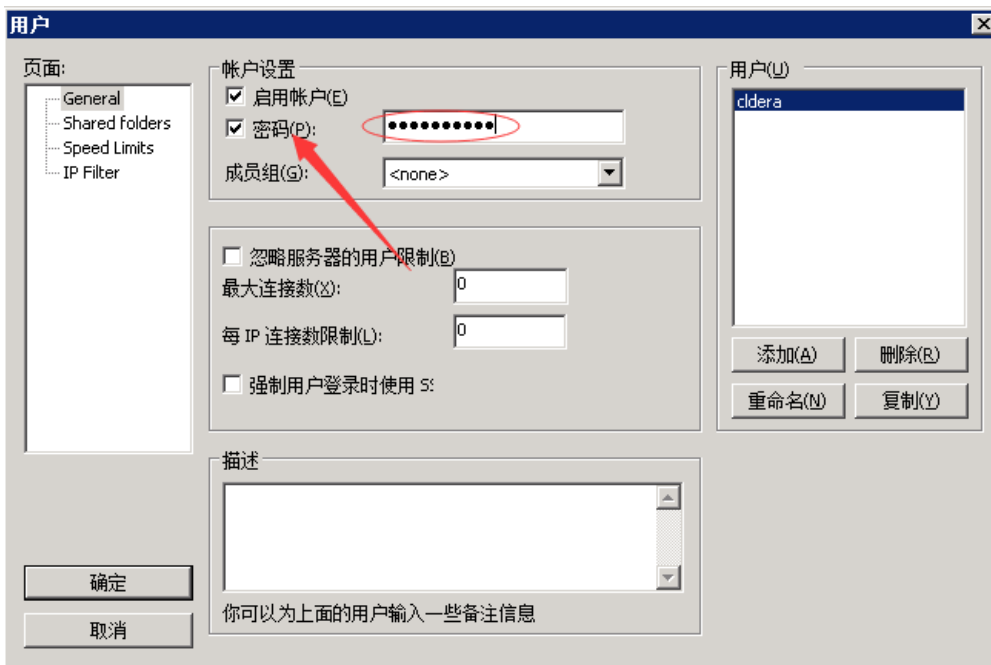
添加用户



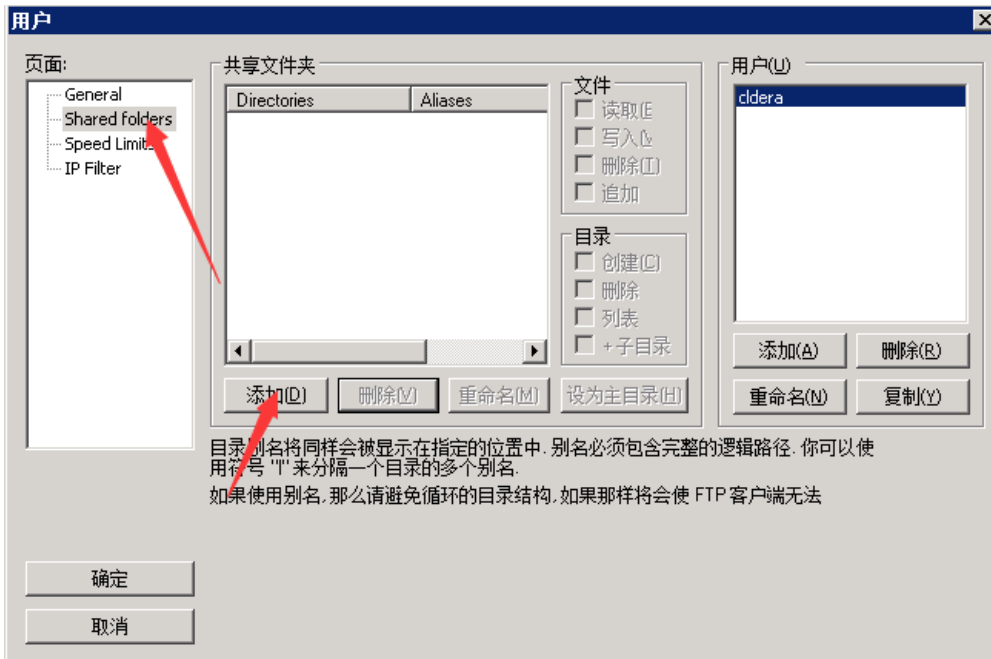
添加用户账户



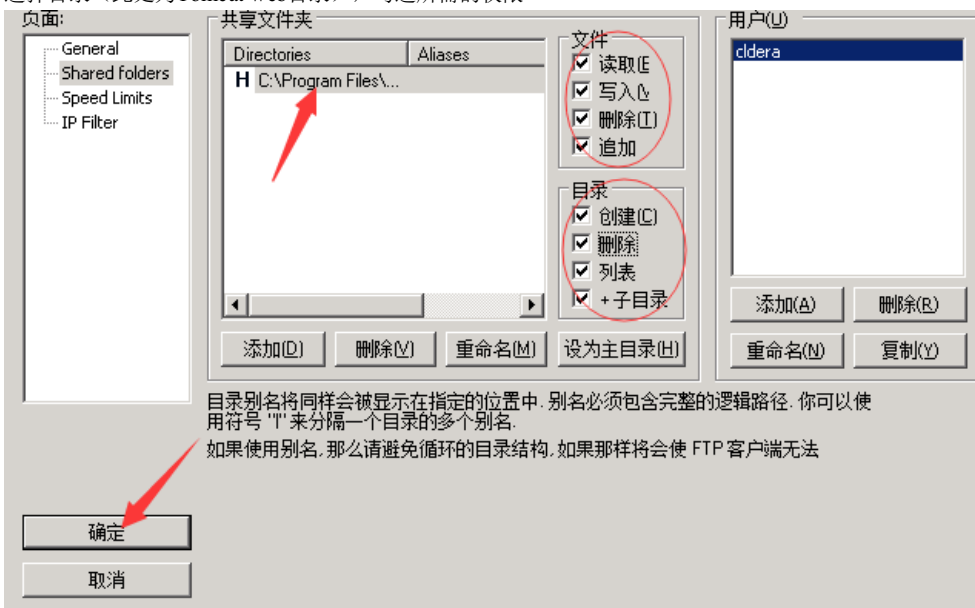
设置密码



配置目录



选择目录（此处为Tomcat web目录），勾选所需的权限



确定完成后使用FTP客户端连接服务器，管理文件。

【小提示】

【售后问题】

- 1、如有软件不能正常使用的情況請聯系在線技術支持；
- 2、如需在線技術支持，配置、調試、故障排查等參照本公司服務類商品定價，下單后聯系技術支持；

【聲明】

- 1、鏡像中如有收費軟件，請根據軟件官方說明購買使用版權，因版權問題產生的糾紛本公司概不負責。
- 2、鏡像操作系統為公司定制，并經過反復測試驗證，請參照商品詳情中信息使用，免費鏡像為客戶體驗使用，收費鏡像為鏡像制作費用，除鏡像本身默認環境問題，均不含任何人工技術支持。
- 3、部分付費鏡像有安全加固，但不保證服務器絕對安全，互聯網中不存在絕對安全的服務器，請做好代碼安全，并培養良好的使用習慣。

【集成軟件】

IIS6,IIS7,Microsoft .NET Framework 4.0,Microsoft SQL Server 2005 SP4 64位,FileZilla Server 中文版

【售后支持範圍】

售後服務：初始環境，IIS、SQLSERVER不能正常使用；如有任何配置修改，不在售後支持範圍；

售後服務時間：工作日9:00—12:00,13:00-18:00。

業務範圍：服務器環境配置，故障排查（不含程序自身問題），數據庫配置更改，數據庫權限、賬戶，數據遷移，程序遷移，數據庫故障排查等；

費用範圍：詳情參照本公司服務類商品定價，或咨詢在線技術支持。